

REFERENCIAS:

- PULIDO**
Desbastado, nivelado de la superficie mediante pasadas de piedras.
Pulido hasta quitar las imperfecciones como rayas o manchas.
Orillas y esquinas con pulidora manual
Terminación con cera
- PISO DE GRANITO**
Mosaicos graníticos bicapa pulidos, 40x40cm color gris claro
- UMBRALES, ALFEIZAR Y SOLIAS**
Graníticos pulidos color gris claro
- MESADA COCINA**
Limpieza y pulido de mesada granito existente

NOTA:
TODAS LAS MEDIDAS DEBERAN SER VERIFICADAS EN OBRA.
VER CONDICIONES PLIEGO DE ESPECIFICACIONES TECNICAS PARTICULARES.

OBRA: REFORMA Y ADECUACION COM. 15ta

UBICACION: Sarmiento 4310, S2001IDD Rosario, Santa Fe

G.P.S.: XX° XX' XX" S - XX° XX' XX" O

TEMA: CONSTRUCCION

PLANO: PISOS, SOLIAS Y UMBRALES

DIBUJO: ARQ. ARIEL A. VANADIA

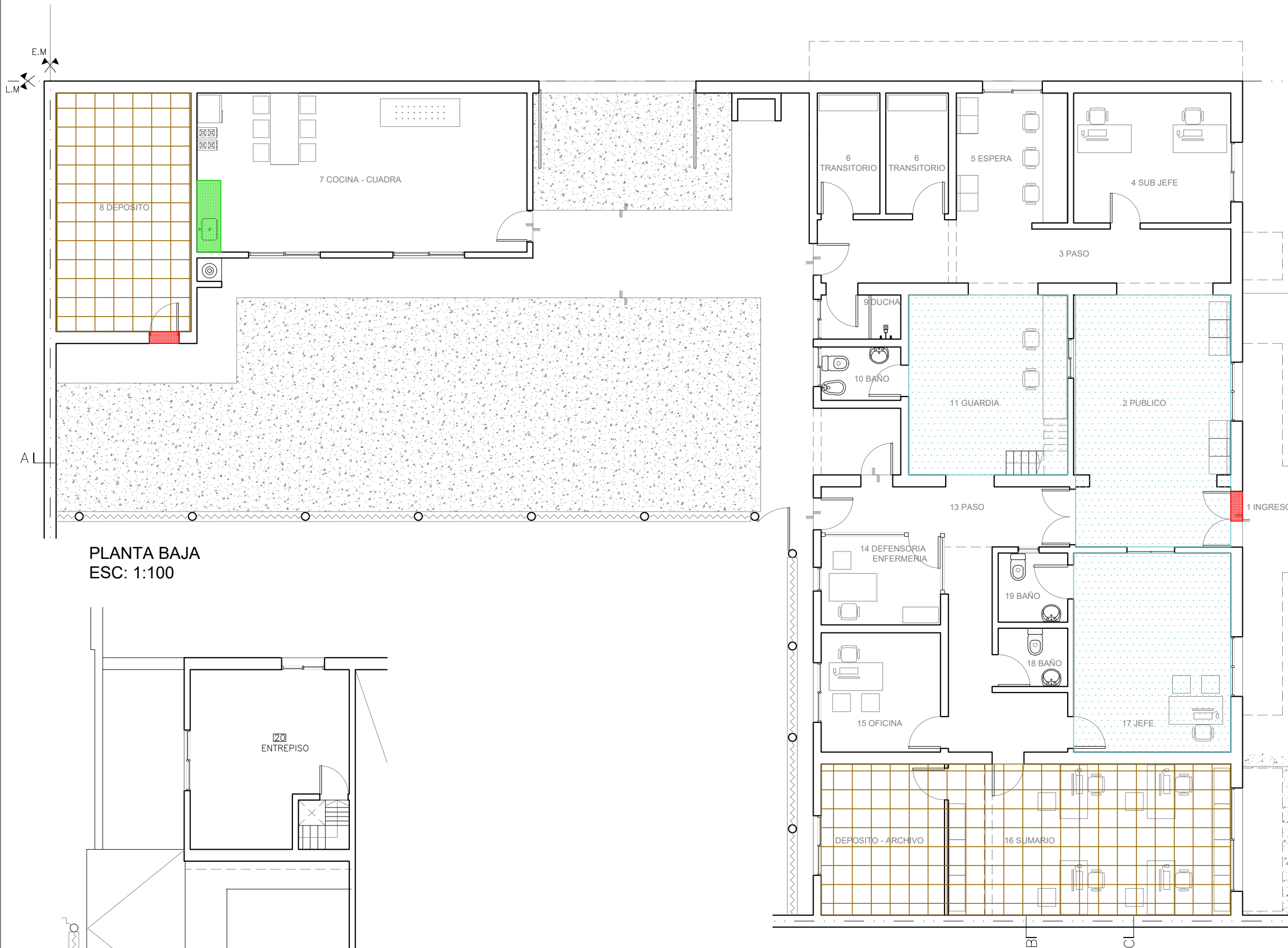
REVISION: ING. ELEC. ARIEL J. ZORZI

PROYECTO:
**MINISTERIO DE SEGURIDAD
DE LA PROVINCIA DE SANTA FE**

FECHA DE IMPRESION: MES ABRIL DE 2022

**PROVINCIA
DE SANTA FE**
BA 05/09

MINISTERIO DE
SEGURIDAD
UR2-C15



PLANTA BAJA
ESC: 1:100

PLANTA ALTA SECTOR ENTREPISO
ESC:1:100